



CAMINHADA

CAMINHADA SALKANTAY BASECAMP

5 dias / 4 noites



DESCRIÇÃO

O caminho da Montanha Selvagem até Machu Picchu

Depois de explorar a rica história de Cusco, o coração do Império Inca, embarque no Salkantay Trek, uma jornada impressionante até Machu Picchu. Este percurso cênico levará você pela deslumbrante Lagoa Humantay, aos pés do imponente Nevado Salkantay, e através da misteriosa floresta nublada, onde os Andes se encontram com a selva peruana.

Todas as noites, descanse em acomodações confortáveis e desfrute de refeições deliciosas cercado por paisagens incríveis. Com nossos guias especializados, descubra a história, a cultura e a beleza natural da região. Viva uma aventura inesquecível no coração dos Andes.

CONTEÚDO



Mapa



Itinerário



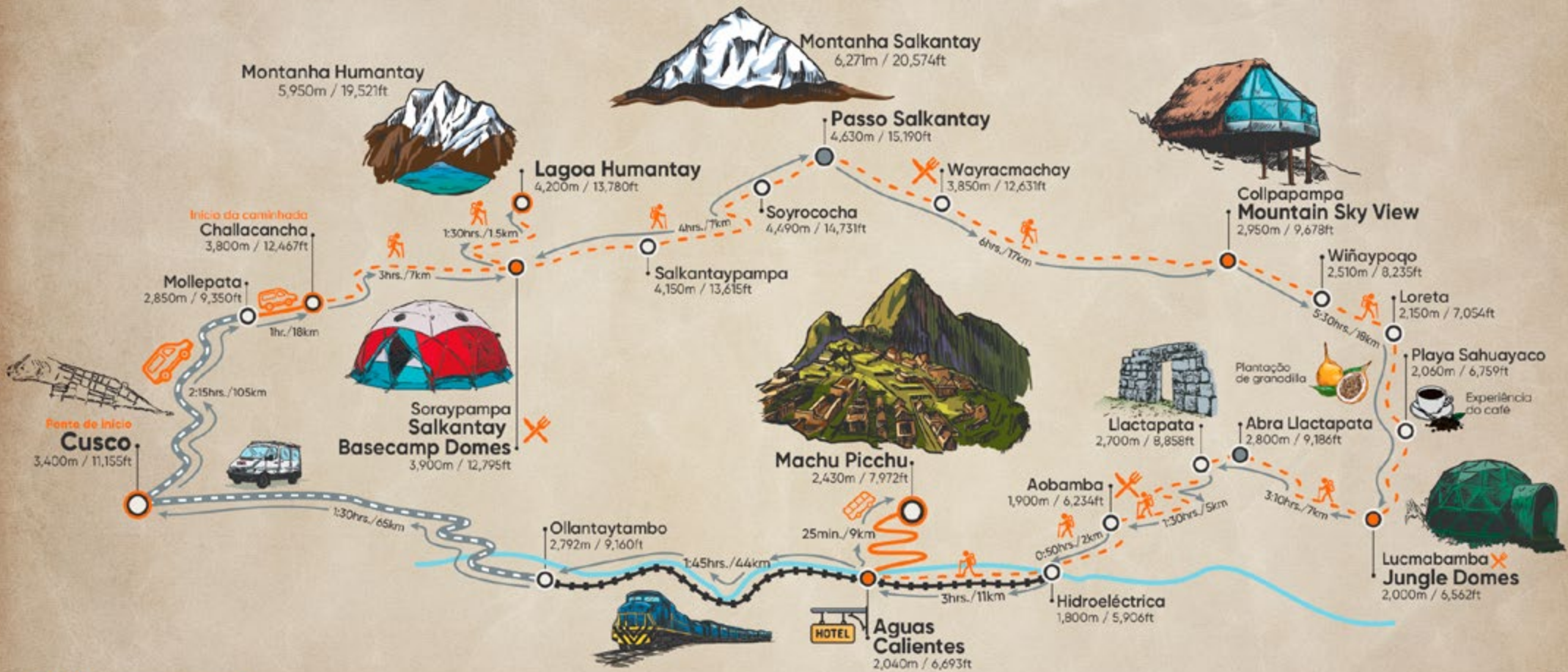
Inclusões



Lista de Equipamentos

Trilha Salkantay Basecamp

| 05 Dias



- Distância / Horas
- Almoço
- Ponto de passagem
- Rio
- Trilha a pé
- Estrada principal
- Rodovia
- Linha férrea

Trilha Salkantay Basecamp a Machu Picchu

Itinerário de 5 dias

- Dia 01:** Cusco - Mollepata - Challacancha - Soraypampa - Lagoa Humantay - Soraypampa (Salkantay Basecamp Domes)
- Dia 02:** Soraypampa - Salkantaypampa - Soyrococha - Passo Salkantay - Wayracmachay - Chauliay - Collapapampa (Mountain Sky View)
- Dia 03:** Collapapampa - Wiñaypoço - Loreta - Playa Sahuayaco - Lucmabamba (Jungle Domes)
- Dia 04:** Lucmabamba - Passo Llactapata - Llactapata - Aobamba - Hidroeléctrica - Aguas Calientes (Hotel)
- Dia 05:** Aguas Calientes - Machu Picchu - Aguas Calientes - Ollantaytambo - Cusco

Distância	Tempo	Altitude máxima	Dificuldade
10km 6.21mi	5-6 hrs	4,200m 13,780ft	Desafiador
23.5km 14.6mi	10 - 11 hrs	4,630m 15,190ft	Desafiador
17km 10.56mi	5-6 hrs	2,950m 9,678ft	Moderada
25km 15.53mi	8-9 hrs	2,800m 9,186ft	Desafiador
3km 1.86mi	2-3 hrs	2,430m 7,972ft	Fácil

ITINERÁRIO COMPLETO

OS DESTAQUES

- » Reconhecido entre as 25 melhores caminhadas do mundo pela revista National Geographic Adventure Travel Magazine.
- » Viva uma das aventuras de trekking mais épicas do Peru e da América do Sul.
- » Uma das melhores alternativas ao Caminho Inca, com menos turistas e mais tranquilidade.
- » Descubra lugares impressionantes como a Lagoa Humantay e a majestosa montanha Salkantay.
- » Passe a noite em acampamentos exclusivos e privados, projetados para o seu conforto no coração dos Andes.
- » Explore paisagens espetaculares: cachoeiras, geleiras, vales coloridos, vida selvagem única e florestas nubladas.
- » Conclua sua aventura explorando a impressionante cidadela de Machu Picchu.

DIA 01

Cusco - Mollepata - Challacancha - Soraypampa - Lagoa Humantay - Salkantay Basecamp Domes

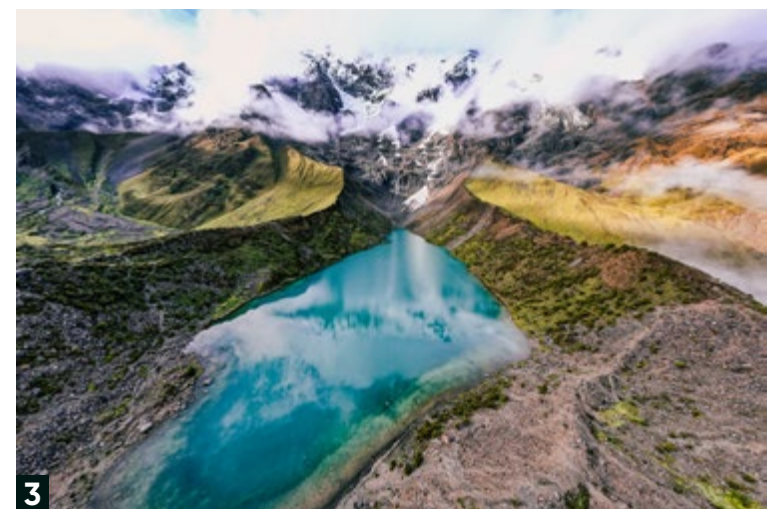
Caminhe até a joia da Montanha

Sua aventura começa cedo. Vamos te buscar por volta das 4:00 a.m. em nosso transporte confortável, equipado com cobertores para um melhor descanso. Após duas horas de viagem, faremos uma parada em Mollepata para um café da manhã reconfortante antes de continuar até Challacancha, o ponto de partida do trekking.

Lá, você entregará seus pertences aos carregadores para caminhar com menos peso. A caminhada de três horas até Soraypampa (3.900 m / 12.795 ft) começa com uma subida suave por um vale rodeado de geleiras, ajudando na aclimatação antes dos desafios mais exigentes. Seguindo um canal de água inca restaurado, percorreremos 7 km / 4,35 milhas até o nosso Salkantay Basecamp Domes, onde deixará sua bagagem e desfrutará de um delicioso almoço em um cenário espetacular.

Após um breve descanso, caminharemos até a impressionante Laguna Humantay (4.200 m / 13.780 ft). Este percurso de 3 km / 1,86 milhas, ida e volta, dura cerca de três horas. Embora a distância seja curta, a altitude e a inclinação podem ser desafiadoras, mas a recompensa é incomparável. A lagoa turquesa, sob o glaciar Humantay, é um cenário dos sonhos, emoldurado por riachos e picos imponentes.

De volta ao acampamento, aproveite um merecido jantar enquanto contempla um pôr do sol



espetacular. A energia deste lugar é indescritível: paz, admiração e uma conexão profunda com a natureza. Finalmente, relaxe no seu Salkantay Basecamp Domes, onde o conforto e a natureza se fundem perfeitamente. Ao amanhecer, você acordará com a majestosa vista do Apu Salkantay à sua frente.



4

Pela manhã, você caminhará até Soraypampa e desfrutará de um delicioso almoço; à tarde, subiremos até a Laguna Humantay. Você passará a noite em nosso confortável Salkantay Basecamp Domes

- » 2 pessoas por barraca
- » Refeitório e cozinha compartilhados
- » Serviços higiênicos
- » Opcionais:
 - Wi-Fi



5



6

DADOS DO DIA

» REFEIÇÕES

Café da manhã, Almoço e Jantar

» ALOJAMENTO

Salkantay Basecamp Domes

» DIFICULDADE

Moderada a desafiadora

» DISTÂNCIA DE CAMINHADA

10 km / 6.21 millas

» DURAÇÃO DA CAMINHADA

5 - 6 horas

» ALTITUDE INICIAL

3,800 m / 12,467 pies

» ALTITUDE MÍNIMA

3,800 m / 12,467 pies

» ALTITUDE MÁXIMA

4,200 m / 13,780 pies

» ALTITUDE DO ACAMPAMENTO

3,900 m / 12,795 pies

1. Lagoa Humantay
2. Foto da chegada à lagoa
3. Lagoa Humantay
4. Salkantay Basecamp Domes
5. Refeitório
6. Salkantay Basecamp Domes

DIA 02

Soraypampa - Passo Salkantay -
Huayracmachay - Chaullay - Collpapampa
(Mountain Sky View)

Descubra a montanha sagrada, a floresta nublada e a selva tropical

Hoje você terá um dos melhores amanheceres da sua vida: verá como o sol ilumina a montanha Salkantay com as primeiras luzes do dia. O segundo dia de trekking nos reserva grandes desafios, para os quais nos prepararemos com um reforçante e delicioso café da manhã.

A primeira etapa consiste em 7 km, que faremos em aproximadamente 3 horas. O trajeto começa passando por Salkantaypampa e Soyrococha até nosso destino, o Passo Salkantay. A 4.630 m / 15.190 pés de altura, este será o ponto mais alto de toda a jornada, ao qual você chegará com o suporte constante de nossos guias. O esforço da subida valerá a pena ao contemplar a vista e sentir a energia do Apu (senhor em língua Quechua) Salkantay, considerado uma divindade com influência nos ciclos vitais da região.

As emoções não terminaram! Depois de admirar a beleza que os Andes nos oferecem, começamos a etapa de descida com uma leve inclinação até chegar a Huayracmachay (3.850 m / 12.631 pés). Aqui, você desfrutará de um delicioso almoço para recuperar as energias e se preparar para a primeira mudança de território: entramos na zona da floresta tropical. Conhecido como "bosque nublado", constitui uma floresta verde, úmida e diversa que apresenta um clima muito mais quente e repleta de vegetação.



Recomendação do caminhante: Ative seus sentidos! Não se esqueça de observar os pequenos detalhes, ouvir os sons da natureza e se encher de boas sensações. Você poderá contemplar diferentes tipos de orquídeas e avistar alguns beija-flores. Este trecho de 9,5 km o levará até Collpapampa, onde desfrutará de um grande jantar antes do merecido descanso em nossas cabanas Mountain Sky View. Cercadas pela fauna e flora selvagens, são o local ideal para seu descanso após ter superado um dia cheio de conquistas.

Como nos tempos de nossos ancestrais, nosso compromisso é com nossa Pachamama (Mãe Terra) e os Apus (Montanhas Sagradas). Nosso acampamento, Mountain Sky View, está adaptado ao ambiente natural sem gerar qualquer impacto audiovisual, construído com materiais encontrados no próprio local, situado em uma área cercada por montanhas tropicais e rios rochosos sob o brilho das estrelas.

- » 20 Cabanas
- » 2 pessoas por cabana
- » Refeitório e cozinha
- » Serviços higiênicos e Chuveiro quente
- » **Opcionais:**
 - Wi-Fi



DADOS DO DIA

- » REFEIÇÕES
Café da manhã, Almoço e Jantar
- » ALOJAMENTO
Mountain Sky View
- » DIFICULDADE
Desafiadora
- » DISTÂNCIA DE CAMINHADA
23.5 km / 14.6 millas
- » DURAÇÃO DA CAMINHADA
10 - 11 horas
- » ALTITUDE INICIAL
3,900 m / 12,795 pies
- » ALTITUDE MÍNIMA
2,900 m / 9,514 pies
- » ALTITUDE MÁXIMA
4,630 m / 15,190 pies
- » ALTITUDE DO ACAMPAMENTO
2,950 m / 9,678 pies

1. Passo Salkantay
2. Nevado Salkantay
3. Um momento de descanso ao pé do Apu Salkantay
4. Mountain Sky View
5. Confortáveis cabanas de estilo andino.
6. Interior do Mountain Sky View

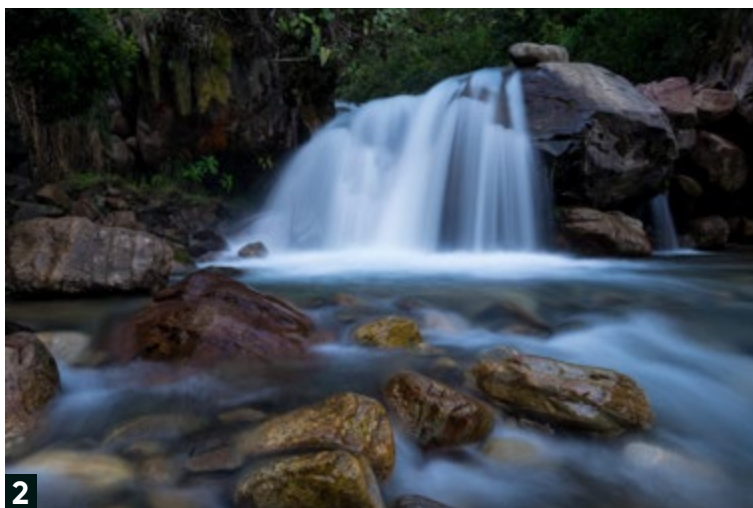
DIA 03

Collpapampa - La Playa - Lucmabamba -
Jungle Domes

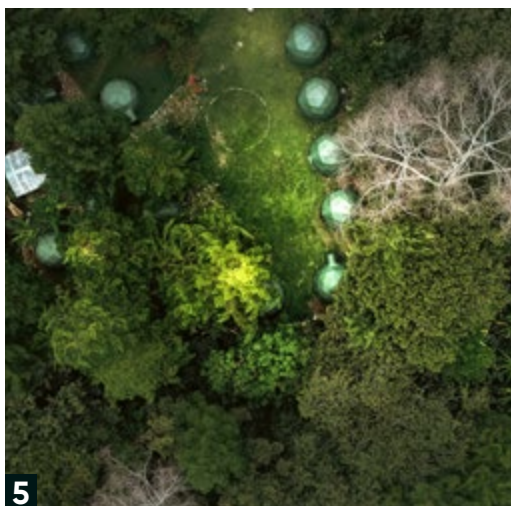
Aventure-se no interior da selva e proveite uma experiência de café

oje começaremos o dia cedo e tomaremos um bom café da manhã com vista para as árvores. Em seguida, caminharemos pelo vale de Santa Teresa, aproveitando a paisagem exuberante repleta de rios, cachoeiras, orquídeas e muitas plantações de banana, café e abacate. Esta excursão vai te conectar com o meio ambiente e encher seus pulmões com ar fresco.

Passaremos por uma pequena aldeia chamada Collpapampa antes de uma etapa de descida, onde observaremos a diversidade de flora e fauna. Se tivermos sorte, poderemos avistar o famoso galo de rocha, a ave nacional do Peru. Depois, chegaremos a La Playa, onde visitaremos a fazenda de café de um produtor local, que nos explicará o processo de elaboração. Em seguida, retomaremos a caminhada até os Jungle Domes de Lucmabamba (2.000 m / 6.562 pés) para desfrutar de nosso delicioso almoço.



À tarde, você terá a oportunidade de explorar os arredores da aldeia e conhecer a vida cotidiana dos moradores locais. Como atividade opcional, você pode visitar os banhos termais de Cocalmayo para um mergulho relaxante após vários dias de caminhada. Essa variação no itinerário não está inclusa no serviço, então será necessário cobrir um custo adicional (transporte e ingresso). Depois de realizar a atividade de sua escolha, você retornará a Lucmabamba, onde desfrutará de um delicioso jantar e se acomodará em nossos exclusivos Jungle Domes. Lá, você ouvirá os múltiplos sons da natureza e se sentirá em harmonia com a terra.



DADOS DO DIA

» REFEIÇÕES

Café da manhã, almoço e jantar

» ALOJAMENTO

Jungle Domes

» DIFICULDADE

Moderado

» DISTÂNCIA DE CAMINHADA

17 km / 10.56 millas

» DURAÇÃO DA CAMINHADA

5-6 horas

» ALTITUDE INICIAL

2,950 m / 9,678 pies

» ALTITUDE MÍNIMA

2,000 m / 6,562 pies

» ALTITUDE MÁXIMA

2,950 m / 9,678 pies

» ALTITUDE DO ALOJAMENTO

2,000 m / 6,562 pies

Desde o conforto dos nossos Jungle Domes, você estará em total conexão com a natureza ao seu redor. Mergulhe nesse ambiente verde, enquanto ouve o sopro do vento, a chuva, a flora e a fauna do local.

- » 16 domos
- » 2 pessoas por domo
- » Refeitório e cozinha
- » Serviços higiênicos e chuveiro quente
- » **Opcionais:**
 - Chuveiro quente
 - Wi-Fi

1. Caminhada pelo exuberante pé da montanha amazônica
2. Belas quedas d'água
3. Elaboração tradicional do café
4. Vista aérea dos Jungle Domes
5. Domos camuflados na natureza
6. Interior confortável dos domos

DIA 04

Lucmabamba - Llactapata - Aobamba -
Hidroeléctrica - Aguas Calientes

Aproveite a primeira vista de Machu Picchu desde Llactapata.

Hoje, você estará empolgado para colocar suas botas de montanha e começar a caminhada depois de um delicioso café da manhã. Pela manhã, você percorrerá um trecho do famoso Caminho Inca, reconhecido mundialmente. Após duas horas de subida e de apreciar vistas fascinantes do vale de Santa Teresa, você chegará a Llactapata (2.700 m / 8.858 pés), um sítio arqueológico inca localizado de frente para Machu Picchu.

Llactapata é o primeiro complexo inca que você verá na caminhada, onde aprenderá sobre os mistérios dessa antiga cultura e deste extraordinário sítio. Daqui, você também terá uma primeira vista de Machu Picchu e Huayna Picchu à distância. Nosso guia irá narrar a história dos incas enquanto você tira todas as fotos que desejar para lembrar e compartilhar suas experiências fantásticas com amigos e familiares em casa.

Depois, você descerá por uma hora e meia. Você terá mais vistas da cidade inca de Machu Picchu, o que aumentará ainda mais as suas expectativas para o dia seguinte. Faremos uma parada para o almoço em Ahobamba antes de continuar a caminhada de meia hora até Hidroeléctrica (1.800 m / 5.906 pés). Um dos lugares mais impressionantes deste trecho é a cachoeira artificial de 250 metros de altura, que gera eletricidade para toda a cidade de Cusco.



1



2



3

Ao chegar em Hidroelétrica, você tem diferentes opções:

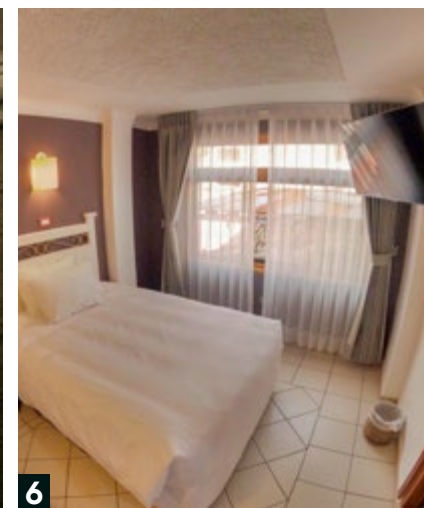
- Se estiver cansado depois de toda a rota, pode pegar um trem até Aguas Calientes (não incluso).
- Se preferir aproveitar o último trecho da caminhada, pode caminhar ao lado da ferrovia até Aguas Calientes, o que levará cerca de três horas. Este percurso será mais uma oportunidade para aproveitar o ambiente acolhedor da selva.

Ao longo do caminho, você verá o Intihuatana, uma antiga pedra que os incas usavam como relógio solar. Ela era usada para medir e determinar o solstício de inverno, que marcava o início da temporada agrícola para eles. Depois, você chegará aos trilhos do trem que conduzem a Aguas Calientes. Uma vez no vilarejo, você desfrutará de um jantar em um agradável restaurante e passará a noite em um hotel confortável.

Nota: Durante a temporada de chuvas, a caminhada pelo caminho de Llactapata não é garantida 100% por razões de segurança. Quando há chuvas fortes e frequentes, esse caminho pode se tornar muito perigoso.

Oferecemos uma seleção de hotéis bem localizados na cidade, com quartos confortáveis e decorados com bom gosto. Você encontrará quartos e camas impecáveis, além de banheiros e chuveiros adequados. É o lugar perfeito para descansar antes do dia mais importante da sua viagem.

- » Individual, duplo, matrimonial e triplo
- » Refeitório e cozinha
- » Serviços higiênicos e ducha quente
- » Wi-Fi



DADOS DO DIA

» REFEIÇÕES

Café da manhã, almoço e jantar

» ALOJAMENTO

Hotel

» DIFICULDADE

Desafiadora

» DISTÂNCIA DA CAMINHADA

25 km / 15.53 millas

» DURAÇÃO DA CAMINHADA

8 - 9 horas

» ALTITUDE INICIAL

2,000 m / 6,562 pies

» ALTITUDE MÍNIMA

1,800 m / 5,906 pies

» ALTITUDE MÁXIMA

2,800 m / 9,186 pies

» ALTITUDE DO ALOJAMENTO

2,040 m / 6,693 pies

1. Vista de Machu Picchu
2. Sítio Arqueológico de Llactapata
3. Ponte sobre a floresta amazônica em Aobamba
4. Aguas Calientes
5. Hotel em Aguas Calientes
6. Quartos confortáveis

DIA 05

Aguas Calientes - Machu Picchu -
Ollantaytambo - Cusco

Explore a incrível cidadela inca de Machu Picchu e viaje no tempo.

Hoje é o grande dia! O momento que você esperava desde o início da sua caminhada finalmente chegou. Você visitará Machu Picchu, uma das Sete Maravilhas do Mundo e Patrimônio da Humanidade pela UNESCO. Será necessário acordar cedo para evitar as multidões e aproveitar a serenidade do local com a luz da manhã.

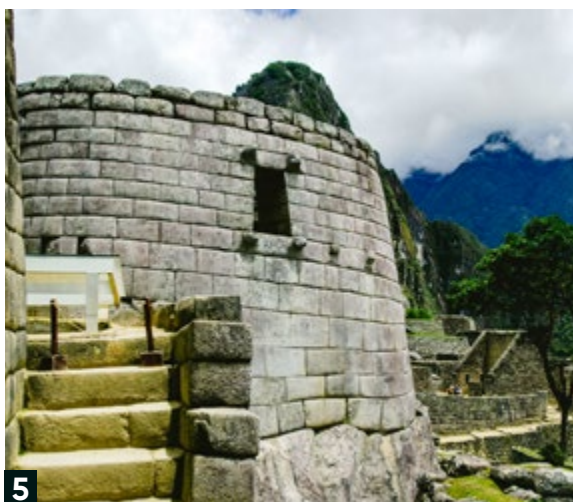
Subiremos até a fortaleza de ônibus, admirando a paisagem pela janela. Ao chegar à cidadela inca, você desfrutará de uma visita guiada de aproximadamente duas horas pelos setores mais importantes deste incrível sítio histórico. Conhecerá casas, templos, terraços e campos de cultivo, entre outros. Você ficará impressionado com a engenharia inca, que estava muito à frente de seu tempo e ainda hoje é um mistério em muitos aspectos..



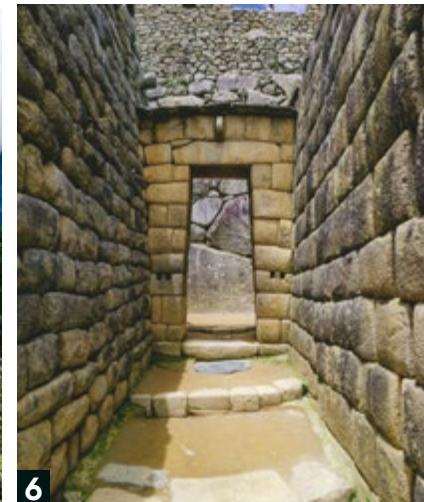
Dica extra: Quando um guia peruano mostrou este lugar a Hiram Bingham, ele estava quase irreconhecível, coberto por uma vegetação densa e em estado de deterioração. Desde então, foi limpo e restaurado; atualmente, é protegido e valorizado por pessoas de todos os cantos do mundo.



4



5



6

DADOS DO DIA

» REFEIÇÕES

Café da manhã

» DIFICULDADE

Fácil

» DURAÇÃO DA ATIVIDADE

**2 a 3 horas explorando
Machu Picchu**

» ALTITUDE DA CIDADELA DE

**MACHU PICCHU
2,430 m / 7,972 pies**

» MONTANHAS OPCIONAIS

Moderado a desafiador

» ALTITUDE DA MONTANHA

**MACHU PICCHU
3,000 m / 9,843 pies
(3 a 4 horas)**

» ALTITUDE DA MONTANHA

**HUAYNA PICCHU
2,720 m / 8,924 pies
(2 horas)**

» ALTITUDE DA MONTANHA

**HUCHUY PICCHU
2,497 m / 8,192 pies
(1.5 horas)**

1. Machu Picchu, maravilha inca
2. Impressionante arquitetura inca no complexo de Machu Picchu
3. complexo de Machu Picchu
4. Templo do Condor
5. Terraços em Machu Picchu
6. Templo do Sol
7. Detalhe da arquitetura inca

INCLUSÕES



O QUE ESTÁ INCLUÍDO?

» Permisos y entradas

- Dia 1: Bilhete de entrada para a Trilha Salkantay
- Dia 1: Entrada para a Lagoa Humantay
- Dia 5: Bilhete de entrada para o sítio arqueológico de Machu Picchu

O bilhete "Machu Picchu Circuito 2" oferece o passeio mais completo pela cidadela de Machu Picchu e também é o mais solicitado. Por esta razão, recomendamos reservá-lo com antecedência suficiente para garantir sua entrada.

» Serviço de alta qualidade e segurança

- Reunião Informativa (anterior a saída)

Você se encontrará com seu guia para uma orientação na noite anterior à caminhada. A reunião acontecerá às 17h em nosso escritório principal em Cusco.

- Guia de turismo gabaritado

Nossos guias oficiais de turismo falam inglês e espanhol, e contam com formação profissional e certificação. Foram escolhidos por sua experiência, responsabilidade, e paixão por explorar e compartilhar, com orgulho, a nossa cultura e história. Em cada aventura serão capazes de mantê-lo em segurança e conforto, para que desfrute de sua viagem, sem preocupações.

- Uma bolsa de lona Salkantay Trekking

Para a caminhada, você receberá uma bolsa de lona para guardar seus pertences pessoais, com um peso máximo de 5 kg (11 lb).

- Kit médico e de primeiros socorros

Todos os guias da Salkantay Trekking possuem formação em primeiros socorros e passam por periódicos treinamentos, obrigatórios, a cada mês de fevereiro. O guia sempre terá em mãos um kit médico de primeiros socorros e oxigênio, para atendimento de emergências básicas (sintomas do mal de altitude, diarreia, cortes, arranhões, etc.) Em casos graves, você será socorrido o mais rápido possível, e encaminhado a um hospital para atendimento.

- Capa para Mochila e Poncho

Nossa atenção aos detalhes nos diferencia. Você receberá uma capa para proteger sua mochila e um poncho para maior conforto e proteção na trilha.

- Walkie-talkies profissionais de longo alcance

Os walkie-talkies otimizam a comunicação, garantindo resposta rápida e coordenação em situações e locais-chave.

» Hospedagem

- Hospedagem em acampamentos exclusivos

Como nossos antepassados, temos uma profunda consideração pela Pachamama (Mãe Terra). Por isso, nossos acampamentos e lodges são adaptados ao entorno, buscando não gerar impactos negativos.



Salkantay Basecamp Domes



Mountain Sky View



Jungle Domes

- Instalações do Acampamento

Nossos acampamentos são projetados para o seu conforto e conveniência:

- Banheiros: Oferecemos banheiros compartilhados no Sky Camp e Jungle Domes, enquanto o acampamento Mountain Sky View dispõe de banheiros privativos
 - Chuveiros: Aproveite chuveiros refrescantes nos acampamentos Mountain Sky View e Jungle Domes.
 - Áreas de Refeição e Cozinha: Cada acampamento possui amplas salas de jantar e cozinhas totalmente equipadas, garantindo que você aproveite suas refeições com conforto e tranquilidade.
 - Nossas mulas transportam todos os suprimentos frescos para a cozinha.
- Dia 4: Hotel em Águas Calientes

Aproveite sua última noite em um hotel aconchegante com quarto duplo, matrimonial ou triplo, banheiro privativo, chuveiro quente, Wi-Fi, café da manhã e armazenamento de bagagem enquanto explora Machu Picchu.

» Alimentação

- 5 cafés da manhã, 4 almoços e 4 jantares

Nosso chef prepara os melhores pratos em meio as montanhas! Os clientes ficam encantados com o nosso menu! Estamos atentos a todas as dietas (menus veganos, vegetarianos, ou especiais, estão disponíveis, sem custo adicional). Tão logo possa, nos informe se possui alguma alergia, ou alguma restrição alimentar, deixando registrado em seu formulário de reserva. Não se esqueça também de relembrar este fato ao seu guia, durante a Reunião Informativa. Você terá direito a café da manhã, almoço e jantar, além de bebidas quentes e petiscos.

- Água para a trilha

Lhe proporcionaremos água fervida, filtrada e fria durante a trilha, desde a primeira refeição, até o último café da manhã da excursão. Para isso, é preciso que você traga uma garrafa de água vazia ou o camel bag, que poderá reabastecer de água, a cada refeição (recomendamos uma garrafa com capacidade de 2 litros).

- Chá para o despertar

Cada manhã, no acampamento, você despertará com uma xícara quente de chá de coca. Lhe serviremos diretamente em seu alojamento, para que se aqueça antes de começar o dia.

- Hora do chá ou Happy Hour

Todas as tardes, antes do jantar, o serviço de copa te proporcionará pipoca, biscoitos, café, chocolate quente, chá, água quente, etc. Depois de um longo dia de caminhada, você não terá que esperar até a hora do jantar para relaxar, se aquecer, e desfrutar de uma rodada de tira gostos.

- Snacks do dia a dia na trilha

Cada manhã, antes de começar a sua caminhada, lhe daremos snacks para você ir comendo durante a trilha (frutas locais, biscoitos, chocolates, balas, etc.) A cada manhã, a reabasteceremos, para que possa desfrutar de seu lanchinho, durante a trilha.

- Uma sacola de pano porta lanches (por pessoa)

Te proporcionaremos una bolsa de tela para tus snacks, ideal para guardar los envoltorios y mantener el ambiente limpio. ¡Úsala durante toda la caminata!

» Transporte

- Transporte para a Trilha Salkantay: Serviço Porta a Porta, Sem Preocupações

- Dia 1: pela manhã iremos buscá-lo em seu hotel e você embarcará, em nosso transporte privado, rumo a Challacancha, ponto de partida da trilha.



- Dia 5: Transporte, desde a Estação de Trem de Ollantaytambo até o seu hotel em Cusco
- Dia 5: Passagem de ônibus Consettur de ida de Aguas Calientes à Machu Picchu.
- Dia 5: Bilhete de trem de Aguas Calientes a Ollantaytambo (Serviço Peru Rail Expedition)
- Transporte de objetos pessoais
- Nos dias 1, 2, e 3, as mulas de carga transportarão todo o equipamento de acampamento e sua franquia de bagagem (5 kg / 11 lb). Os tropeiros cuidarão da sua bolsa de viagem e itens pessoais.
- No dia 4, sua bolsa de viagem será transportada de van e depois de trem.

O QUE NÃO ESTÁ INCLUÍDO?

» Saco de dormir

Você pode alugar um em nossa empresa, caso não tenha o seu. Nossos sacos de dormir são eficazes e duráveis para te proteger de temperaturas tão baixas quanto -18°C (0°F). Eles têm formato de mumia e incluem um forro para dormir. Os sacos são limpos após o uso e têm uma durabilidade máxima de 30 viagens.

- US\$ 25,00 por pessoa

» Bastões para caminhada

Os bastões (com pontas de borracha) são muito úteis em terrenos acidentados e para subir e descer. Se desejar, pode alugar um conjunto em nossa empresa.

- US\$ 25,00 por pessoa

» Montanha Huayna Picchu

Você pode escalar a famosa montanha que sempre aparece nas fotos atrás do sítio arqueológico de Machu Picchu. São 45 minutos de subida e descer pode ser assustador se você tem medo de altura. Você pode fazer esta excursão após o término da visita guiada a Machu Picchu. O ingresso precisa ser emitido com pelo menos um mês de antecedência devido à alta demanda. Observe que pode haver alterações para proteger sua integridade, principalmente devido às condições climáticas.

- O ingresso para a montanha Huayna Picchu tem custo adicional de US\$ 60,00 por pessoa.

» Montanha Machu Picchu

A Montanha Machu Picchu é outra das montanhas que rodeiam o sítio arqueológico de Machu Picchu. Oferece trilhas menos íngremes, mais largas e visualmente menos assustadoras do que Huayna Picchu e leva cerca de uma hora e meia para chegar ao topo. Esta caminhada exige um ingresso que podemos reservar se tivermos tempo de antecedência.

- O ingresso para a Montanha Machu Picchu tem custo adicional de US\$ 60,00 por pessoa.

» Bilhete de retorno de ônibus Consettur de Machu Picchu para Aguas Calientes (Dia 5)

» Almoço em Aguas Calientes e jantar em Cusco (Dia 5)

» Trem de Hidroelétrica para Aguas Calientes (Dia 4)

Caso você se sinta exausto ou em más condições após a caminhada de Lucmabamba a Hidroelétrica, pode optar por pegar o trem de Hidroelétrica para Aguas Calientes.

- US\$ 41,00 por pessoa

» Roupas e equipamentos pessoais de caminhada

» Seguro de viagem

» Gorjetas para nossa equipe

Embora nossa equipe receba salários justos, qualquer gesto adicional sempre é bem-vindo como reconhecimento pelo árduo trabalho e dedicação. Os participantes geralmente juntam suas gorjetas e entregam diretamente à equipe de caminhada ou ao guia.

» Custos adicionais ou atrasos fora do nosso controle

Deslizamentos de terra, condições climáticas adversas, modificações no itinerário por questões de segurança, doenças, pandemias, mudanças nas políticas governamentais, instabilidade política, greves, casos fortuitos, etc.

ANTES DE VIAJAR

Queremos que sua viagem ao Peru seja o mais inesquecível e despreocupada possível. Nesta seção, você encontrará as respostas para todas as perguntas que possa ter sobre viajar com a Salkantay Trekking. Por favor, leia as informações a seguir com atenção, elas ajudarão a esclarecer qualquer dúvida sobre nossos serviços.

» É para mim?

A trilha de Salkantay a Machu Picchu é uma excelente alternativa à rota do Caminho Inca, sendo mais adequada para viajantes aventureiros capazes de suportar maiores altitudes e longas distâncias. A subida para chegar ao famoso passo de Salkantay (4.630 m / 15.190 pés) não é muito exaustiva nem íngreme, pois fica no início da rota. No entanto, é necessário ter resistência e passar, antes de começar a trilha, uns dias em Cusco para se aclimatar.

» Quantos dias preciso para me aclimatar em Cusco antes da caminhada?

É muito importante estar bem aclimatado à altitude antes de participar de uma trilha nos Andes. Recomendamos que você chegue a Cusco pelo menos 2 ou 3 dias antes do início da caminhada para ajudar na adaptação e evitar possíveis problemas relacionados ao mal de altitude durante o percurso.

É provável que você já tenha estado em outra região de grande altitude no Peru antes de chegar a Cusco. Nesse caso, sugerimos que descanse um dia inteiro em Cusco para se recuperar da viagem e aproveitar as vistas e sons característicos da cidade, antes de começar a trilha.

Aqui estão algumas sugestões de atividades para fazer nos arredores de Cusco antes de começar a sua aventura:



City Tour



Vale Sagrado dos Incas



Maras e Moray

» Reunião informativa ou briefing

Todas as reuniões informativas acontecem às 17h no dia anterior à viagem, em nosso escritório principal em Cusco (ou em seu hotel). As reuniões duram aproximadamente de 30 a 45 minutos. Caso você não possa comparecer, será necessário coordenar outro horário por e-mail, telefone ou diretamente no escritório da Salkantay Trekking.

» Pagamento do saldo final da trilha (em Cusco)

A excursão deve estar paga integralmente no máximo 2 dias antes da sua participação na trilha. Caso contrário, sua reserva não será confirmada.

Agradecemos se puder efetuar o pagamento (em dólares americanos ou soles peruanos) pessoalmente, em nosso escritório em Cusco. Existem vários caixas eletrônicos no centro histórico para retirada de dinheiro. Também aceitamos pagamentos online via PAYPAL ou CARTÃO, porém será acrescido o valor referente a 5% (cobrado pela Niubiz e PayPal). Não aceitamos cheques bancários ou cheques de viagem como forma de pagamento.

» Bolsa de viagem ou malote de lona

Na tarde anterior ao início da trilha, entregaremos uma bolsa de lona para guardar suas roupas e outros itens indispensáveis durante a trilha. Nossos carregadores irão transportá-la e entregá-la quando você chegar a cada acampamento. É importante lembrar que você não terá acesso aos itens da bolsa até o final de cada dia.

O peso máximo permitido é de 7 kg / 15,4 libras, incluindo o peso do saco de dormir, roupas e outros itens pessoais. As dimensões são 60 x 24 x 22 cm (23,6 x 9,4 x 8,7 polegadas).

» Posso guardar minha bagagem no escritório?

Claro! Durante a viagem, você pode guardar sua bagagem principal, sem custo, em nosso escritório (você pode coordenar isso conosco no dia da sua reunião informativa ou por e-mail).

Você também pode deixar o que não precisar durante a viagem no seu hotel. Quase todos os hotéis oferecem esse serviço gratuitamente. Não deixe objetos de valor nas malas; guarde-os no cofre do hotel e peça um recibo detalhado (no caso improvável de roubo, muitas companhias de seguros exigem que você tenha uma cópia do recibo). O ideal é colocar itens como cartões de crédito em um envelope

fechado e assinado para sua maior segurança.

» Recepção dos clientes

Por favor, leve em consideração:

- Todos os serviços de recepção são realizados dentro da cidade de Cusco, mas recomendamos reservar um hotel no centro histórico com boa localização.
- Nosso guia ou equipe confirmará o horário de apanhá-lo um dia antes do passeio.
- Devido às condições de tráfego, o horário de recepção pode variar entre 30 a 45 minutos.
- Cusco é uma cidade antiga, com muitas ruas estreitas de paralelepípedos. Alguns hotéis e Airbnbs estão localizados em ruas sem acesso para carros ou em subidas longas e íngremes, o que pode dificultar o transporte de sua bagagem.
- Recomendamos fortemente que você reserve uma acomodação de fácil acesso.

» Retorno a Cusco

- O retorno de Machu Picchu exige bastante logística, mas não se preocupe, tudo está incluído no seu tour!
- Em Machu Picchu, você pegará um ônibus que o levará em 25 minutos até a pequena cidade de Aguas Calientes. O embarque no ônibus será por ordem de chegada.
- Em Aguas Calientes, você pegará um trem em direção a Ollantaytambo (ou Poroy). Seu guia entregará os bilhetes de trem, onde estará indicado o seu horário de embarque. Certifique-se de estar na estação 30 minutos antes. O trajeto de Aguas Calientes a Ollantaytambo dura 1 hora e 45 minutos.
- Quando chegar à estação, nosso representante, identificado com o uniforme da Salkantay Trekking, estará esperando para levá-lo de volta a Cusco ou diretamente ao seu hotel. A viagem de Ollantaytambo até Cusco dura 1 hora e 30 minutos.
- Em Cusco, dependendo da localização do seu hotel, o levaremos em um carro menor de nossa empresa (Hyundai H1) para que você chegue mais rápido ao seu destino.

Nota: Seu tour inclui uma passagem de ônibus da Consettur de ida para Machu Picchu a partir de Aguas Calientes, então você pode escolher usá-lo para a ida ou para a volta. Se quiser um bilhete de ida e volta, deverá pagar um extra de US\$ 12,00.

» Viagens em grupo

As viagens em grupo são formadas por diferentes tipos de pessoas, o que significa que as condições físicas e as idades podem variar. Ao aceitar fazer parte de um tour em grupo, você também estará concordando que algumas pessoas podem caminhar mais rápido ou mais devagar que você. Portanto, cada participante pode

ir no seu próprio ritmo durante o percurso.

Pode acontecer que um grupo queira modificar o itinerário; no entanto, o guia decidirá se essas mudanças são possíveis ou não, após consultar todos os participantes.

» Greves e manifestações

As greves e manifestações são comuns no Peru, e isso pode interromper alguns de nossos passeios. As estradas ou vias férreas podem ser bloqueadas. No entanto, tentaremos manter a sua excursão, conforme planejado originalmente, mesmo que isso signifique sairmos uma noite antes do previsto.

Em caso de alterações ou cancelamentos, nosso departamento de operações coordenará tudo com você. Sua segurança é nossa prioridade máxima, por isso tomaremos as decisões necessárias para a sua proteção.

» Objetos perdidos

Por favor, preste atenção onde você deixa os seus pertences, e lembre-se de recolher tudo sempre que sair de um local ou transporte. Você é o único responsável por seus pertences durante o tour.

O QUE VOCÊ DEVE TRAZER?

- » Passaporte válido ou carteira de identidade (no caso de brasileiros)
- » Dinheiro extra (recomendado em soles)
- » Medicamentos de uso pessoal
- » Garrafa de água ou camelbak - (opcional: pastilhas purificadoras)
- » Protetor solar 70+ ou mais
- » Repelente de insetos
- » Produtos de higiene pessoal
- » Botas/sapatos de montanha (preferencialmente impermeáveis)
- » Calçado leve ou sandálias
- » Calças de trekking
- » Meias de trekking
- » Calças térmicas
- » Shorts
- » Polainas impermeáveis
- » Camisetas de manga longa
- » Jaqueta térmica
- » Jaqueta impermeável
- » Poncho impermeável
- » Luvas de lã ou impermeáveis
- » Chapéu que proteja o rosto e o pescoço
- » Gorro de lã
- » Lenço para pescoço ou buff
- » Óculos com proteção UV
- » Saco de dormir
- » Bastões para caminhada com ponta de borracha
- » Mochila de caminhada média (15 a 25 litros)
- » Câmera com carregador
- » Bateria externa
- » Lanches: barras energéticas, eletrólitos, frutas secas, géis energéticos, etc.
- » Roupa de banho
- » Toalha
- » Lanterna



*É aconselhável usar calças impermeáveis durante a estação chuvosa (setembro a março).




Salkantay
TREKKING
Trek & Expeditions Specialists

www.salkantaytrilha.com



info@salkantaytrekking.com



+51 974 727 031



Rua Triunfo 392, Escritório 212 (2º Andar)
Centro de Artesanato Arte Inka – Praça Principal de Cusco



De segunda a sábado,
das 9:00 às 19:00 horas