

TRILHA

CAMINHADA CLÁSSICA A SALKANTAY

5 dias / 4 noites

Salkantay
TREKKING
Trek & Expeditions Specialists



DESCRIÇÃO

O caminho da Montanha Selvagem a Machu Picchu

Depois de passar algum tempo na capital do Império Inca, Cusco, junte-se a nós na clássica Trilha Salkantay até a Maravilha do Mundo de Machu Picchu. A melhor rota alternativa para a cidadela inca o levará à deslumbrante Lagoa Humantay, à imponente Montanha Salkantay, à fascinante floresta nublada, e depois à borda da selva peruana.

Você passará cada noite em acomodações bem confortáveis e desfrutará de algumas das comidas mais saborosas da região, tudo isso em meio às montanhas! Guias experientes estarão com você durante todo o caminho para explicar sobre a história e a natureza da região. Desfrute desta rota com todo conforto e em boa companhia.

ÍNDICE



Mapa



Roteiro



Inclusões



Lista de
embalagem

Salkantay Clássico

Caminhada de 5 Dias



- Distância / Horas
- Almoço / Descanso
- Ponto de Passagem
- Rio
- Trilha a pé
- Pista Principal
- Estrada
- Linha Ferroviária

Salkantay Clássico caminhada até Machu Picchu

Itinerário de 05 Dias

- Dia 01:** Cusco - Mollepata - Challacancha - Soraypampa - Lagoa Humantay - Soraypampa (Sky Camp)
- Dia 02:** Soraypampa - Salkantaypampa - Soyrococha - Passo Salkantay - Wayracmachay - Chaulay - Collpapampa (Mountain Sky View)
- Dia 03:** Collpapampa - Wiñaypoqo - Zona Propiedad - Playa Sahuayaco - Lucmabamba (Super Jungle Domes)
- Dia 04:** Lucmabamba - Passo Lactapata - Lactapata - Aobamba - Hidroelectrica - Aguas Calientes (Hotel)
- Dia 05:** Aguas Calientes - Machu Picchu - Aguas Calientes - Ollantaytambo - Cusco

| Distância | Tempo | Altura Máxima | Dificuldade |
|-----------------|-------------|-------------------|-------------|
| 10km 6.21mi | 5-6 hrs | 4,200m 13,780ft | Desafiante |
| 23.5km 14.6mi | 10 - 11 hrs | 4,630m 15,190ft | Desafiante |
| 10.3km 6.4mi | 4 hrs | 2,950m 9,678ft | Moderado |
| 25km 15.53mi | 8-9 hrs | 2,800m 9,186ft | Desafiante |
| 3km 1.86mi | 2-3 hrs | 2,430m 7,972ft | Fácil |

ROTEIRO COMPLETO

DESTAQUES

- » A rota de Salkantay é considerada como uma das 25 melhores caminhadas do mundo, segundo a revista National Geographic Adventure Travel.
- » Desfrute de uma das melhores aventuras de caminhada que encontrará no Peru e na América do Sul.
- » Além do Caminho Inca, a caminhada de Salkantay é uma das mais populares para chegar a Machu Picchu e é a menos frequentada por turistas.
- » O acampamento privado com menos pessoas permite que você tenha o controle da sua própria jornada e aproveite das melhores vistas dessas incríveis montanhas.
- » Visite lugares impressionantes: a lagoa Humantay e a montanha Salkantay.
- » Contemple paisagens incríveis: cascatas, cataratas, nevados, montanhas, vales coloridos, floresta nublada, plantas e vida selvagem únicas.
- » Caminhe ao lado do magnífico nevado Salkantay.
- » Explore a antiga cidadela inca de Machu Picchu; essa sem dúvida, será uma das melhores experiências do mundo!

DIA 01

Cusco - Mollepata - Challacancha - Soraypampa - Laguna Humantay - Sky Camp

Camina a la joya de la Montaña

Hoy empezarás temprano el día y te recogeremos de tu hotel alrededor de las 4:30 a.m. Viajarás en nuestro cómodo transporte con mantas por si deseas dormir un poco más durante el trayecto. Después de dos horas, haremos una breve parada en Mollepata para disfrutar un desayuno opcional. Luego, continuaremos hacia Challacancha, punto de inicio de la caminata.

Antes de iniciar nuestra aventura, conocerás a los cocineros y a los arrieros; además, revisarás por última vez tu equipaje para luego dirigirnos en la ruta. Comenzarás con una caminata moderada de tres horas hasta Soraypampa (3,900 m / 12,795 pies), donde pasaremos nuestra primera noche. El inicio del tramo es relativamente plano con un ligero ascenso por un profundo valle de glaciares. Notarás que gran parte del camino sigue un canal de agua inca restaurado, el cual los agricultores locales siguen utilizando en la actualidad. Este trayecto tiene 7 km / 4.35 millas en total.

Una vez en Soraypampa, te instalarás en nuestro exclusivo Sky Camp para pasar la noche. Tendrás un poco de tiempo para descansar después de disfrutar tu primer almuerzo alrededor de las montañas. Después de recargar energías, empezaremos a caminar hasta la hermosa laguna Humantay (4,200 m / 13,780 pies).



Este viaje de ida y vuelta tiene una duración de tres horas y un recorrido de 3 km / 1.86 millas. No está lejos, pero hay que tomar las medidas con calma a esta altitud. Una vez que llegues a la laguna, tendrás tiempo para disfrutar del fantástico paisaje. No hay muchos lugares en los andes tan impresionantes como las aguas turquesas que brillan contra el glaciar Humantay. Realmente te sentirás como en un cuento de hadas.

Al regresar al campamento, disfrutarás de la deliciosa y merecida cena en compañía de una hermosa puesta de sol. No se puede describir la energía que se respira ahí, sentirás la tranquilidad una vez que hayas llegado. Después, podrás descansar en tu iglú del Sky Camp. Desde el techo de cristal, disfrutarás de una noche bajo las estrellas, las constelaciones y los cometas. Por la mañana, te despertarás y verás el Apu Salkantay justo al frente tuyo.

Nosso deslumbrante SKY CAMP está localizado em frente às impressionantes montanhas Humantay e Salkantay. Esse acampamento cria a união perfeita entre o céu e a terra. Ele permitirá que você durma tranquilamente sob um céu limpo e cheio de estrelas, com uma vista excepcional das constelações. Ao mesmo tempo, você poderá desfrutar de todos os confortos de uma casa de férias de alta qualidade.

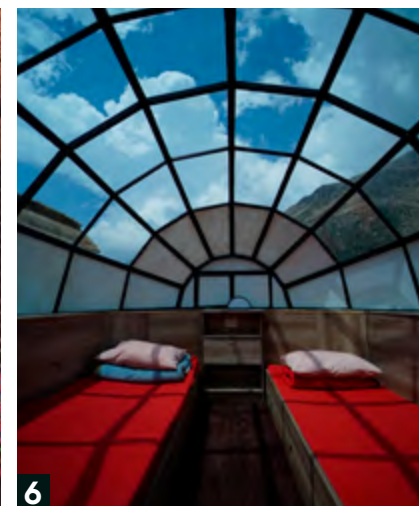
- » 32 iglus
- » 2 pessoas por cabana
- » Sala de jantar e cozinha
- » Serviços higiênicos
- » **Opcional:**
 - Wi-Fi



4



5



6

DADOS DO DIA

» REFEIÇÕES

Café da manhã, almoço e jantar

» ACOMODAÇÃO

Sky Camp

» DIFICULDADE

Moderado a desafiadora

» DISTÂNCIA DA CAMINHADA

10 km / 6.21 milhas

» DURAÇÃO DA CAMINHADA

5 - 6 horas

» ALTITUDE INICIAL

3,800 m / 12,467 pés

» ALTITUDE MÍNIMA

3,800 m / 12,467 pés

» ALTITUDE MÁXIMA

4,200 m / 13,780 pés

» ALTITUDE DO

ACAMPAMENTO

3,900 m / 12,795 pés

1. Lagoa Humantay
2. Foto da chegada à lagoa
3. Lagoa Humantay
4. Sky Camp
5. Sala de jantar do Sky Camp
6. Dentro das cúpulas do Sky Camp

DIA 02

Soraypampa – Abra Salkantay –
Huayracmachay – Chaullay – Collpapampa
(Mountain Sky View)

O impressionante Abra Salkantay e a descida para a floresta tropical

Pela manhã, você despertará nos primeiros raios do dia com a visão do Apu Salkantay enquanto desfrutar de um estimulante chá de coca. Em seguida, será servido de um nutritivo café da manhã antes de começar a jornada de 7 km, por cerca de três horas, em direção ao ponto mais alto da rota, o Abra Salkantay (4.630 m / 15.190 pés). É uma subida desafiadora pelo “caminho das 7 serpentes”, assim chamado por sua sinuosa trilha.

Chegando ao topo, vai poder apreciar da vista mais magnífica dos vales ao redor, bem como da montanha Salkantay, que estará bem em frente de você (6.271 m / 20.574 pés). A segunda mais alta da região de Cusco, considerada uma Apu (Deusa inca). Também poderá observar as montanhas: Humantay, Tucarhuay e Pumasillo.

Após desfrutar das vistas e descansar, começará a descer (7 km / 4,35 milhas) até o local do nosso almoço em Huayracmachay (3.850 m / 12.631 pés). Esse trecho do caminho é rochoso e íngreme, mas proporciona vistas espetaculares do vale em torno.

Após um almoço revitalizante, você se encontrará na beira da floresta tropical, também conhecida como “floresta nublada”. Este trecho da trilha



tem uma distância de 9,5 km / 5,9 milhas e dura aproximadamente três horas e meia. Ao longo do caminho, apreciará o verde da floresta tropical e testemunhará a rápida e repentina mudança de ambiente dos Andes para a Amazônia. Vai poder apreciar a beleza das paisagens coloridas, uma fauna única, plantas nativas e sentirá que o clima se torna muito mais quente.

Após um longo dia de caminhada, você se sentirá realizado em chegar a Collpapampa para passar a noite. Por fim, serviremos uma refeição farta antes de descansar em nosso exclusivo Mountain Sky View.

Como nos tempos de nossos ancestrais, nosso compromisso é com nossa Pachamama (Mãe Terra) e com os Apus (montanhas sagradas). Nosso acampamento, Mountain Sky View, é adaptado ao ambiente natural sem gerar nenhum impacto audiovisual, construído com materiais encontrados no próprio local, localizado em um sítio cercado por montanhas tropicais e rios rochosos sob o brilho das estrelas.

- » 37 cabanas
- » 2 pessoas por cabana
- » Sala de jantar e cozinha
- » Banheiros e chuveiros quentes
- » **Opcional:**
 - Wi-Fi



4



5



6

DADOS DO DIA

» REFEIÇÕES

Café da manhã, almoço e jantar

» ACOMODAÇÃO

Mountain Sky View

» DIFICULDADE

Desafiadora

» DISTÂNCIA DA CAMINHADA

23.5 km / 14.6 milhas

» DURAÇÃO DA CAMINHADA

10 - 11 horas

» ALTITUDE INICIAL

3.900 m / 12.795 pés

» ALTITUDE MÍNIMA

2.900 m / 9.514 pés

» ALTITUDE MÁXIMA

4.630 m / 15.190 pés

» ALTITUDE DO

ACAMPAMENTO

2.950 m / 9.678 pés

1. Passo de Salkantay
2. Salkantay com neve
3. Um momento de descanso aos pés do Apu Salkantay
4. Vista do céu da montanha
5. Confortáveis cabanas em estilo andino
6. Dentro do Mountain Sky View

DIA 03

Collpapampa - La Playa - Lucmabamba -
Super Jungle Domes

Aventura na selva e experiência com café

Hoje começaremos o dia às 6:00 da manhã com um chá quente e um café da manhã nutritivo no acampamento. Em seguida, iniciaremos uma caminhada panorâmica pelo Vale de Santa Teresa, por uma trilha de suaves descidas que nos apresentará com vistas espetaculares de rios, cachoeiras, orquídeas e plantações de banana e abacate. Mantenha os olhos bem atentos: com um pouco de sorte, poderemos avistar o emblemático galo-da-rocha-andino, a ave nacional do Peru.

Ao chegar à Zona Propiedad, um veículo particular estará nos aguardando para nos levar até La Playa, permitindo que cheguemos com mais energia e tempo para aproveitar uma autêntica experiência do café. Aqui visitaremos as plantações, participaremos do cultivo e, por fim, torramos, moeremos e prepararemos nossa própria xícara de café.

Após essa experiência enriquecedora, continuaremos em nosso transporte até Lucmabamba (2.000 m /



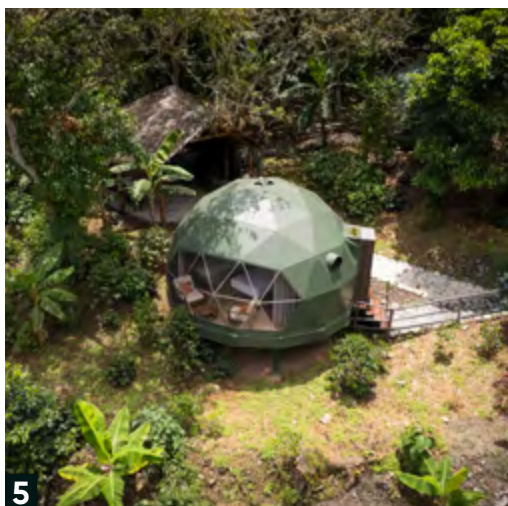
6.562 pés) para desfrutar de um delicioso almoço e nos acomodarmos em nossos exclusivos Super Jungle Domes. À tarde, você terá tempo livre para explorar os arredores ou visitar as águas termais de Cocalmayo, se desejar (não incluídas no pacote).

À noite, retornaremos a Lucmabamba para desfrutar de um jantar reconfortante e descansar em seu lodge, cercado pelos sons da natureza. A noite termina na intimidade do seu lodge, onde o único acompanhamento será o relaxante murmúrio da floresta, convidando você a um descanso profundo.



A partir do conforto das nossas cúpulas, poderá estar em contacto absoluto com a natureza que o rodeia enquanto ouve o som do vento e da chuva, além de contemplar as estrelas através da cúpula central a partir da sua confortável cama. O design especial das nossas cúpulas convida-o a ver uma das paisagens mais bonitas do mundo a partir da janela.

- » 17 cúpulas
- » 2 pessoas por cabana
- » Sala de jantar e cozinha
- » Banheiros e chuveiros quentes
- » **Opcional:**
 - Wi-Fi



DADOS DO DIA

» REFEIÇÕES

Café da manhã, almoço e jantar

» ACOMODAÇÃO

SuperJungle Domes

» DIFICULDADE

Moderada

» DISTÂNCIA DA CAMINHADA

10.3 km / 6.4 milhas

» DURAÇÃO DA CAMINHADA

4 horas

» ALTITUDE INICIAL

2.950 m / 9.678 pés

» ALTITUDE MÍNIMA

2.000 m / 6.562 pés

» ALTITUDE MÁXIMA

2.950 m / 9.678 pés

» ALTITUDE DA ACOMODAÇÃO

2.000 m / 6.562 pés

1. Caminhada pelos exuberantes contrafortes da Amazônia
2. Belas cachoeiras
3. Preparação tradicional de café
4. Vista aérea do Super Jungle Domes
5. Os domos imitam o ambiente natural
6. Interior confortável dos domos

DIA 04

Lucmabamba - Llactapata - Aobamba -
Hidroelétrica - Aguas Calientes

Desfrute da primeira vista de Machu Picchu a partir de Llactapata

Após tomar um bom café da manhã, você estará ansioso para calçar suas botas de montanha para o último dia de caminhada. Pela manhã, você terá a oportunidade de percorrer um trecho do original e mundialmente famoso Caminho Inca. Após duas horas de subida e apreciando vistas fascinantes sobre o vale de Santa Teresa, você chegará a Llactapata (2.700 m / 8.858 pés), um sítio arqueológico inca localizado em frente a Machu Picchu.

Llactapata é o primeiro complexo inca que você verá na caminhada, onde aprenderá tudo sobre os mistérios da antiga cultura e do local extraordinário. Mesmo daqui, você terá uma primeira visão de Machu Picchu e Huayna Picchu. Nosso guia explicará a história dos incas enquanto você tira todas as fotos que desejar, para levar como lembrança e poder compartilhar suas experiências fantásticas com amigos e familiares em casa.

Em seguida, você caminhará por um morro, em descida, por uma hora e meia, onde terá a oportunidade de avistar ao longo do caminho a cidadela inca, Machu Picchu, aumentando a expectativa para o emocionante dia seguinte. Faremos uma pausa para o almoço em Aobamba antes de continuar a caminhada por mais meia hora até a Hidroelétrica (1.800 m / 5.906 pés). Um



1



2



3

dos lugares mais impressionantes deste trecho é a cascata artificial de 250 metros de altura, que gera eletricidade para toda a cidade de Cusco.

Uma vez na Hidroelétrica, você terá algumas opções:

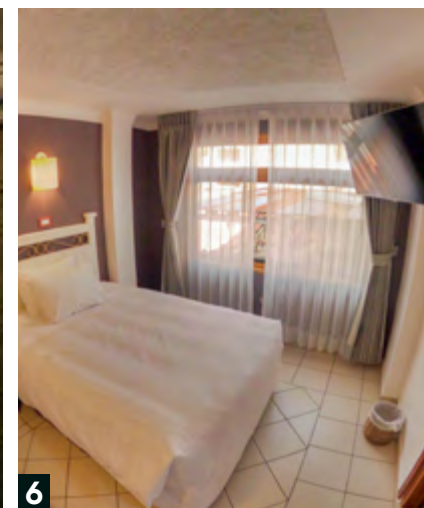
1) Se estiver cansado após toda a caminhada, pode optar por pegar um trem até Aguas Calientes (não incluído). Se quiser aproveitar a última parte da caminhada, pode fazer um passeio reto ao lado dos trilhos até Aguas Calientes, que dura cerca de três horas. A caminhada será mais uma oportunidade para desfrutar do ambiente acolhedor da selva.

Ao longo do caminho, você verá o Intihuatana, uma antiga rocha que os incas usavam como relógio solar, que funcionava em conjunto com a pedra do relógio solar de Machu Picchu. Era usado para medir e ler o solstício de inverno, marcando o início da temporada agrícola para os incas. Depois, você chegará aos trilhos do trem que leva a Aguas Calientes. Uma vez na pequena cidade, você desfrutará de um jantar em um restaurante exclusivo e passará a noite em um confortável hotel.

Nota: Durante a temporada de chuvas, a caminhada pelo caminho de Llaqtapata não é 100% garantida por razões de segurança. Em caso de fortes chuvas, frequentes, este caminho pode se tornar muito perigoso.

Oferecemos uma seleção de hotéis bem localizados na cidade com quartos confortáveis e decorados com bom gosto. Você encontrará quartos e camas impecáveis, além de banheiros e chuveiros adequados. É o lugar perfeito para descansar antes do dia mais importante de sua viagem.

- » Individual, duplo, twin, duplo e triplo
- » Sala de jantar e cozinha
- » Banheiros e chuveiros quentes
- » Wi-Fi



DADOS DO DIA

» REFEIÇÕES

Café da manhã, almoço e jantar

» ACOMODAÇÃO

Hotel

» DIFICULDADE

Desafiante

» DISTÂNCIA DA CAMINHADA

25 km / 15,53 milhas

» DURAÇÃO DA CAMINHADA

8-9 horas

» ALTITUDE INICIAL

2.000 m / 6.562 pés

» ALTITUDE MÍNIMA

1.800 m / 5.906 pés

» ALTITUDE MÁXIMA

2.800 m / 9.186 pés

» ALTITUDE DA ACOMODAÇÃO

2.040 m / 6.693 pés.

1. Primeira vista da imponente Machu Picchu a partir do mirante de Llaqtapata
2. Sítio arqueológico de Llaqtapata
3. Ponte sobre a floresta amazônica em Aobamba
4. Aguas Calientes
5. Confortável hotel em Aguas Calientes
6. Quartos confortáveis

DIA 05

Aguas Calientes - Machu Picchu -
Ollantaytambo - Cusco

Explore a incrível cidadela inca: Machu Picchu

Hoje é o dia que você tem esperado desde o início da sua caminhada. Finalmente, você visitará uma das sete maravilhas do mundo e Patrimônio Mundial da UNESCO, Machu Picchu. Você terá que acordar cedo para evitar as multidões e desfrutar da serenidade do local sob a luz da manhã.

Uma vez na cidadela inca, desfrutará de uma visita guiada de aproximadamente duas horas pelos setores mais relevantes deste incrível sítio antigo. Conhecerá casas, templos, terraços, campos de cultivo, entre outros. Ficará impressionado pela inteligência dos incas em relação aos trabalhos de engenharia, que estavam muito avançados para a época e ainda são um mistério em muitos aspectos.

Os incas não tinham as ferramentas que usamos hoje, mas ainda assim foram capazes de construir e organizar sua comunidade na encosta de uma montanha e até criar um sistema de água com aquedutos e canais.



Nota: Quando um guia peruano mostrou este lugar a Hiram Bingham, estava quase irreconhecível, coberto por vegetação espessa e em estado de deterioração. Desde então, foi limpo e restaurado; atualmente, é protegido e valorizado por pessoas de todos os cantos do mundo.

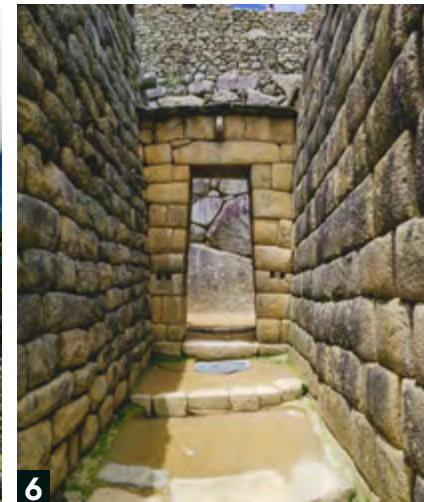
Certifique-se de voltar a Aguas Calientes para o almoço antes de pegar o trem para Ollantaytambo. Nosso transporte privado o buscará na estação seguinte e o levará de volta ao seu hotel em Cusco. Finalmente, você terá um merecido descanso; no entanto, seu coração continuará batendo no ritmo dos Andes por muitas semanas, meses e anos.



4



5



6

DADOS DO DIA

» REFEIÇÕES

Café da manhã

» DIFICULDADE

Fácil

» DURAÇÃO DA ATIVIDADE

2 a 3 horas explorando Machu Picchu

» ALTITUDE DA CIDADELA DE MACHU PICCHU

2.430 m / 7.972 pés

» MONTANHAS OPCIONAIS

Moderado a desafiador

» ALTITUDE DA MONTANHA MACHU PICCHU

**3.000 m / 9.843 pés
(3 a 4 horas)**

» ALTITUDE DA MONTANHA HUAYNA PICCHU

**2.720 m / 8.924 pés
(2 horas)**

» ALTITUDE DA MONTANHA HUCHUY PICCHU

**2.497 m / 8.192 pés
(1,5 horas)**

1. Machu Picchu, a maravilha inca
2. Impressionante arquitetura inca no complexo de Machu Picchu
3. Templo do Condor
4. Terraços em Machu Picchu
5. Templo do Sol
6. Detalhe da arquitetura inca

INCLUSÕES



O QUE ESTÁ INCLUÍDO?

» Autorizações e entradas

- Dia 1: Bilhete de entrada para Lagoa Humantay e a Trilha Salkantay
- Dia 5: Bilhete de entrada para o sítio arqueológico de Machu Picchu

O Circuito 2 de Machu Picchu oferece o percurso mais completo e popular pela cidadela, sendo o mais solicitado. Embora esteja incluído nesta experiência, a disponibilidade é limitada, por isso recomendamos reservar com pelo menos três meses de antecedência.

Caso o Circuito 2 não esteja disponível, será organizado primeiramente o Circuito 3-B, que visita a parte baixa da cidadela, incluindo o setor urbano e importantes áreas cerimoniais. Se este também estiver esgotado, será atribuído o Circuito 1-B, que cobre principalmente a área panorâmica superior com o famoso ponto de vista clássico.

» Serviço de alta qualidade e segurança

- Reunião Informativa antes da saída

Você se encontrará com seu guia para uma orientação na noite anterior à caminhada. A reunião acontecerá às 17h em nosso escritório principal em Cusco.

- Guia de turismo gabaritado

Nossos guias oficiais falam espanhol e português e são profissionalmente treinados e certificados em segurança e serviço de qualidade. Seleccionados por sua experiência, responsabilidade e paixão pela exploração, têm grande orgulho em compartilhar nossa cultura e história. Com a orientação deles, você estará bem informado, seguro e confortável, garantindo uma aventura sem preocupações e uma experiência inesquecível.

- Uma bolsa de lona Salkantay Trekking

Para a trilha, você receberá uma bolsa de viagem para guardar seus pertences pessoais, com um limite máximo de peso de 5 kg (11 lb), que será transportada por nossa equipe.

- Kit médico e de primeiros socorros

Todos os guias da Salkantay Trekking possuem formação em primeiros socorros e passam por periódicos treinamentos, obrigatórios, a cada mês de fevereiro. O guia sempre terá em mãos um kit médico de primeiros socorros e oxigênio, para atendimento de emergências básicas (sintomas do mal de altitude, diarreia,

cortes, arranhões, etc.) Em casos graves, você será socorrido o mais rápido possível, e encaminhado a um hospital para atendimento.

- Capapara Mochila

Nossa atenção aos detalhes nos diferencia. Você receberá uma capa para proteger sua mochila na trilha.

- Walkie-talkies profissionais de longo alcance

Os walkie-talkies otimizam a comunicação, garantindo resposta rápida e coordenação em situações e locais-chave.

» Hospedagem

- Acomodação em Acampamentos Exclusivos

Assim como nossos ancestrais, respeitamos profundamente a Pachamama (Mãe Terra). Por isso, nossos acampamentos e lodges são projetados para se integrarem ao ambiente e minimizar qualquer impacto negativo.



Sky Camp



Mountain Sky View



Super Jungle Domes

- Instalações dos Acampamentos

Nossos acampamentos são projetados para o seu conforto e conveniência:

- Banheiros: Temos casas de banho partilhadas no nosso Sky Camp, enquanto os acampamentos Mountain Sky View e Super Jungle Domes oferecem casas de banho privativas.
- Chuveiros: Desfrute de chuveiros refrescantes nos acampamentos Mountain Sky View e Super Jungle Domes.
- Áreas de Refeição e Cozinha: Cada acampamento possui amplas salas de jantar e cozinhas totalmente equipadas, garantindo que você aproveite suas refeições com conforto e tranquilidade. Nossas mulas transportam todos os suprimentos

frescos para a cozinha.

- **Dia 4: Hotel em Águas Calientes**

Aproveite sua última noite em um hotel aconchegante com quarto duplo, matrimonial ou triplo, banheiro privativo, chuveiro quente, Wi-Fi, café da manhã e armazenamento de bagagem enquanto explora Machu Picchu.

» Alimentação

- 5 cafés da manhã, 4 almoços e 4 jantas

Nosso chef prepara os melhores pratos em meio as montanhas! Os clientes ficam encantados com o nosso menu! Estamos atentos a todas as dietas (menus veganos, vegetarianos, ou especiais, estão disponíveis, sem custo adicional). Tão logo possa, nos informe se possui alguma alergia, ou alguma restrição alimentar, deixando registrado em seu formulário de reserva. Não se esqueça também de relembrar este fato ao seu guia, durante a Reunião Informativa. Você terá direito a café da manhã, almoço e jantar, além de bebidas quentes e petiscos.

- Água para a trilha

Forneceremos água fervida e morna durante a trilha, desde o seu almoço em Soraypampa, até o seu café da manhã em Lucmabamba. Certifique-se de levar uma garrafa de água vazia ou uma camel bag para reabastecer; recomendamos uma capacidade de 2 litros.

- Chá para o acordar

Todas as manhãs nos acampamentos, você acordará com uma xícara quente de chá de coca, entregue diretamente na sua cama – perfeita para se aquecer antes de começar o dia.

- Hora do chá ou Happy Hour

Durante a trilha, todas as tardes antes do jantar, nossos cozinheiros servirão pipoca, biscoitos, café, chocolate quente, chá e água quente. Após um longo dia de caminhada, você não precisará esperar até o jantar para relaxar, se aquecer e saborear um delicioso lanche.

- Snacks do dia a dia na trilha

Cada manhã, antes de começar a sua caminhada, lhe daremos snacks para você ir comendo durante a trilha (frutas locais, biscoitos, chocolates, balas, etc.) A cada manhã, a reabasteceremos, para que possa desfrutar de seu lanchinho, durante a trilha.

- Uma sacola de pano porta lanches (por pessoa)

Vamos te fornecer uma sacola de pano para seus lanches—perfeita para guardar embalagens e manter o ambiente limpo. Use-a durante toda a trilha!



» Transporte

- Transporte para a Trilha Salkantay: Serviço Porta a Porta, Sem Preocupações

- Dia 1: Buscaremos você no seu hotel pela manhã e você viajará em transporte privado até Challacancha, o ponto de partida da trilha.

- Dia 3: Transporte privado de Zona Propiedad a Lucmabamba.

- Dia 5: Transporte privado da estação de trem de Ollantaytambo até o seu hotel em Cusco.

- Dia 5: Passagem de ônibus Consettur de ida de Aguas Calientes à Machu Picchu.

- Dia 5: Bilhete de trem de Aguas Calientes a Ollantaytambo

Expedition Machu Picchu da PeruRail ou The Voyager para Machu Picchu da Inca Rail (opções de trem e horários sujeitos a disponibilidade).

- Transporte de objetos pessoais

- Nos dias 1, 2, e 3, as mulas de carga transportarão todo o equipamento de acampamento e sua franquia de bagagem (5 kg / 11 lb). Os tropeiros cuidarão da sua bolsa de viagem e itens pessoais, entregando-os ao chegar a cada acampamento.

- No dia 4, sua bolsa de viagem será transportada de van e depois de trem.

O QUE NÃO ESTÁ INCLUIDO

» Saco de dormir

Você pode alugar sacos de dormir com a nossa empresa caso não tenha o seu. Nossos sacos são de alta qualidade, duráveis e projetados para protegê-lo em temperaturas de até -18 °C (0 °F). Têm formato sarcófago e incluem um forro interno para maior aquecimento e higiene. Cada saco de dormir é cuidadosamente higienizado após cada uso.

- **US\$ 25,00 por pessoa.**

» Bastões de Trekking

Os bastões de trekking (com pontas de borracha) podem ser extremamente úteis em terrenos irregulares, especialmente durante subidas e descidas, pois reduzem o impacto nos joelhos e melhoram a estabilidade. Caso não tenha os seus, você pode alugar um par conosco.

- **US\$ 25,00 por pessoa.**

» Montanha Huayna Picchu

Pronto para um desafio? Encare o Huayna Picchu, a icônica montanha que se ergue atrás de Machu Picchu. A subida de 45 minutos oferece vistas de tirar o fôlego, mas não é para os fracos de coração. Tem medo de altura? Enfrente-o—o esforço vale cada segundo!

- **Reservas:** Faça sua reserva com 2–3 meses de antecedência devido à alta demanda.

» Montanha Machu Picchu

A Montanha Machu Picchu é uma outra montanha que rodeia o sítio arqueológico de Machu Picchu. Oferece caminhos menos íngremes, mais amplos e visualmente menos eletrizantes que Huayna Picchu, levando-se uma hora e meia para se chegar até o topo. Essa caminhada requer um bilhete de entrada que pode ser reservado antecipadamente.

» Bilhete de retorno de ônibus Consettur de Machu Picchu a Águas Calientes (Dia 5)

» Almoço em Aguas Calientes e jantar em Cusco (Dia 5)

» Passeio a cavalo opcional de Soraypampa até a Lagõa Humantay (Dia 1) e de Soraypampa até a Abra Salkantay (Dia 2)

» Trem da Hidroelétrica a Aguas Calientes (Dia 4)

Se você se sentir exausto ou indisposto após a caminhada de Lucmabamba até Hidroelétrica, terá a opção de pegar o trem de Hidroelétrica para Águas Calientes.

- **US\$ 41.00 por pessoa**

» Roupas e equipamento pessoal de trilha

» Seguro viagem

» Gorjetas para a nossa equipe

Embora nossa equipe receba salários justos, qualquer gesto adicional é sempre bem-vindo como reconhecimento pelo seu trabalho árduo e dedicação. Os participantes geralmente optam por reunir suas gorjetas e entregá-las diretamente à equipe de caminhada ou por meio de seu guia.

» Custos adicionais ou atrasos fora de nosso controle

Deslizamentos de terra, condições climáticas desfavoráveis, modificações de itinerário por motivos de segurança, enfermidades, pandemias, trocas nas políticas governamentais, instabilidade política, greves, casos aleatórios, etc.

ANTES DE VIAJAR

Queremos que sua viagem ao Peru seja o mais inesquecível e despreocupada possível. Nesta seção, você encontrará as respostas para todas as perguntas que possa ter sobre viajar com a Salkantay Trekking. Por favor, leia as informações a seguir com atenção, elas ajudarão a esclarecer qualquer dúvida sobre nossos serviços.

» É para mim?

A trilha de Salkantay a Machu Picchu é uma excelente alternativa à rota do Caminho Inca, sendo mais adequada para viajantes aventureiros capazes de suportar maiores altitudes e longas distâncias. A subida para chegar ao famoso passo de Salkantay (4.630 m / 15.190 pés) não é muito exaustiva nem íngreme, pois fica no início da rota. No entanto, é necessário ter resistência e passar, antes de começar a trilha, uns dias em Cusco para se aclimatar.

» Quantos dias preciso para me aclimatar em Cusco antes da caminhada?

É muito importante estar bem aclimatado à altitude antes de participar de uma trilha nos Andes. Recomendamos que você chegue a Cusco pelo menos 2 ou 3 dias antes do início da caminhada para ajudar na adaptação e evitar possíveis problemas relacionados ao mal de altitude durante o percurso.

É provável que você já tenha estado em outra região de grande altitude no Peru antes de chegar a Cusco. Nesse caso, sugerimos que descanse um dia inteiro em Cusco para se recuperar da viagem e aproveitar as vistas e sons característicos da cidade, antes de começar a trilha.

Aqui estão algumas sugestões de atividades para fazer nos arredores de Cusco antes de começar a sua aventura:



City Tour



Vale Sagrado dos Incas



Maras e Moray

» Reunião informativa ou briefing

Todas as reuniões informativas acontecem às 17h no dia anterior à viagem, em nosso escritório principal em Cusco (ou em seu hotel). As reuniões duram aproximadamente de 30 a 45 minutos. Caso você não possa comparecer, será necessário coordenar outro horário por e-mail, telefone ou diretamente no escritório da Salkantay Trekking.

» Pagamento do saldo final da trilha (em Cusco)

A excursão deve estar paga integralmente no máximo 2 dias antes da sua participação na trilha. Caso contrário, sua reserva não será confirmada.

Agradecemos se puder efetuar o pagamento (em dólares americanos ou soles peruanos) pessoalmente, em nosso escritório em Cusco. Existem vários caixas eletrônicos no centro histórico para retirada de dinheiro. Também aceitamos pagamentos online via PAYPAL ou CARTÃO, porém será acrescido o valor referente a 5% (cobrado pela Niubiz e PayPal). Não aceitamos cheques bancários ou cheques de viagem como forma de pagamento.

» Bolsa de viagem ou malote de lona

Na tarde anterior ao início da trilha, entregaremos uma bolsa de lona para guardar suas roupas e outros itens indispensáveis durante a trilha. Nossos carregadores irão transportá-la e entregá-la quando você chegar a cada acampamento. É importante lembrar que você não terá acesso aos itens da bolsa até o final de cada dia.

O peso máximo permitido é de 7 kg / 15,4 libras, incluindo o peso do saco de dormir, roupas e outros itens pessoais. As dimensões são 60 x 24 x 22 cm (23,6 x 9,4 x 8,7 polegadas).

» Posso guardar minha bagagem no escritório?

Claro! Durante a viagem, você pode guardar sua bagagem principal, sem custo, em nosso escritório (você pode coordenar isso conosco no dia da sua reunião informativa ou por e-mail).

Você também pode deixar o que não precisar durante a viagem no seu hotel. Quase todos os hotéis oferecem esse serviço gratuitamente. Não deixe objetos de valor nas malas; guarde-os no cofre do hotel e peça um recibo detalhado (no caso improvável de roubo, muitas companhias de seguros exigem que você tenha uma cópia do recibo). O ideal é colocar itens como cartões de crédito em um envelope

fechado e assinado para sua maior segurança.

» Recepção dos clientes

Por favor, leve em consideração:

- Todos os serviços de recepção são realizados dentro da cidade de Cusco, mas recomendamos reservar um hotel no centro histórico com boa localização.
- Nosso guia ou equipe confirmará o horário de apanhá-lo um dia antes do passeio.
- Devido às condições de tráfego, o horário de recepção pode variar entre 30 a 45 minutos.
- Cusco é uma cidade antiga, com muitas ruas estreitas de paralelepípedos. Alguns hotéis e Airbnbs estão localizados em ruas sem acesso para carros ou em subidas longas e íngremes, o que pode dificultar o transporte de sua bagagem.
- Recomendamos fortemente que você reserve uma acomodação de fácil acesso.

» Retorno a Cusco

- O retorno de Machu Picchu exige bastante logística, mas não se preocupe, tudo está incluído no seu tour!
- Em Machu Picchu, você pegará um ônibus que o levará em 25 minutos até a pequena cidade de Aguas Calientes. O embarque no ônibus será por ordem de chegada.
- Em Aguas Calientes, você pegará um trem em direção a Ollantaytambo (ou Poroy). Seu guia entregará os bilhetes de trem, onde estará indicado o seu horário de embarque. Certifique-se de estar na estação 30 minutos antes. O trajeto de Aguas Calientes a Ollantaytambo dura 1 hora e 45 minutos.
- Quando chegar à estação, nosso representante, identificado com o uniforme da Salkantay Trekking, estará esperando para levá-lo de volta a Cusco ou diretamente ao seu hotel. A viagem de Ollantaytambo até Cusco dura 1 hora e 30 minutos.
- Em Cusco, dependendo da localização do seu hotel, o levaremos em um carro menor de nossa empresa (Hyundai H1) para que você chegue mais rápido ao seu destino.

Nota: Seu tour inclui uma passagem de ônibus da Consettur de ida para Machu Picchu a partir de Aguas Calientes, então você pode escolher usá-lo para a ida ou para a volta. Se quiser um bilhete de ida e volta, deverá pagar um extra de US\$ 12,00.

» Viagens em grupo

As viagens em grupo são formadas por diferentes tipos de pessoas, o que significa que as condições físicas e as idades podem variar. Ao aceitar fazer parte de um tour em grupo, você também estará concordando que algumas pessoas podem caminhar mais rápido ou mais devagar que você. Portanto, cada participante pode

ir no seu próprio ritmo durante o percurso.

Pode acontecer que um grupo queira modificar o itinerário; no entanto, o guia decidirá se essas mudanças são possíveis ou não, após consultar todos os participantes.

» Greves e manifestações

As greves e manifestações são comuns no Peru, e isso pode interromper alguns de nossos passeios. As estradas ou vias férreas podem ser bloqueadas. No entanto, tentaremos manter a sua excursão, conforme planejado originalmente, mesmo que isso signifique sairmos uma noite antes do previsto.

Em caso de alterações ou cancelamentos, nosso departamento de operações coordenará tudo com você. Sua segurança é nossa prioridade máxima, por isso tomaremos as decisões necessárias para a sua proteção.

» Objetos perdidos

Por favor, preste atenção onde você deixa os seus pertences, e lembre-se de recolher tudo sempre que sair de um local ou transporte. Você é o único responsável por seus pertences durante o tour.

O QUE VOCÊ DEVE TRAZER?

- » Passaporte válido ou carteira de identidade (no caso de brasileiros)
- » Dinheiro extra (recomendado em soles)
- » Medicamentos de uso pessoal
- » Garrafa de água ou camelbak - (opcional: pastilhas purificadoras)
- » Protetor solar 70+ ou mais
- » Repelente de insetos
- » Produtos de higiene pessoal
- » Botas/sapatos de montanha (preferencialmente impermeáveis)
- » Calçado leve ou sandálias
- » Calças de trekking
- » Meias de trekking
- » Calças térmicas
- » Shorts
- » Polainas impermeáveis
- » Camisetas de manga longa
- » Jaqueta térmica
- » Jaqueta impermeável
- » Poncho impermeável
- » Luvas de lã ou impermeáveis
- » Chapéu que proteja o rosto e o pescoço
- » Gorro de lã
- » Lenço para pescoço ou buff
- » Óculos com proteção UV
- » Saco de dormir
- » Bastões para caminhada com ponta de borracha
- » Mochila de caminhada média (15 a 25 litros)
- » Câmera com carregador
- » Bateria externa
- » Lanches: barras energéticas, eletrólitos, frutas secas, géis energéticos, etc.
- » Roupa de banho
- » Toalha
- » Lanterna



*É aconselhável usar calças impermeáveis durante a estação chuvosa (setembro a março).



Vencedores de:



Tourism Quality
Recognition by
MINCETUR, Peru



Peru's Leading
Tour Operator
2024



South America's Leading
Tour Operator
2025



Best of the Best
Travelers' Choice
2025



info@salkantaytrekking.com



+51 958 191 179



Rua Triunfo 392, Escritório 212 (2º Andar)
Centro de Artesanato Arte Inka – Praça Principal de Cusco



De segunda a sábado,
das 9:00 às 19:00 horas

www.salkantaytrilha.com